

ISTRUZIONI DI AGGIORNAMENTO MOTORSCAN 5600 5800 5820

1. Installare il file di aggiornamento nel computer

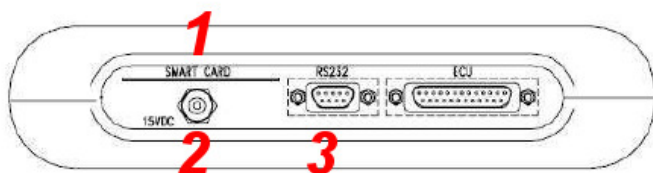
- Andare nel sito www.motorscanordest.it
- Accedere all'area "supporto"
- Nel caso non si è registrati, cliccare su "registrati qui" e seguire la procedura guidata. Se si è registrati accedere con le proprie credenziali.
- Selezionare il marchi "Motorscan" ed il modello "5800 – 5820".
- Compariranno tutti i file scaricabili per tali autodiagnosi.



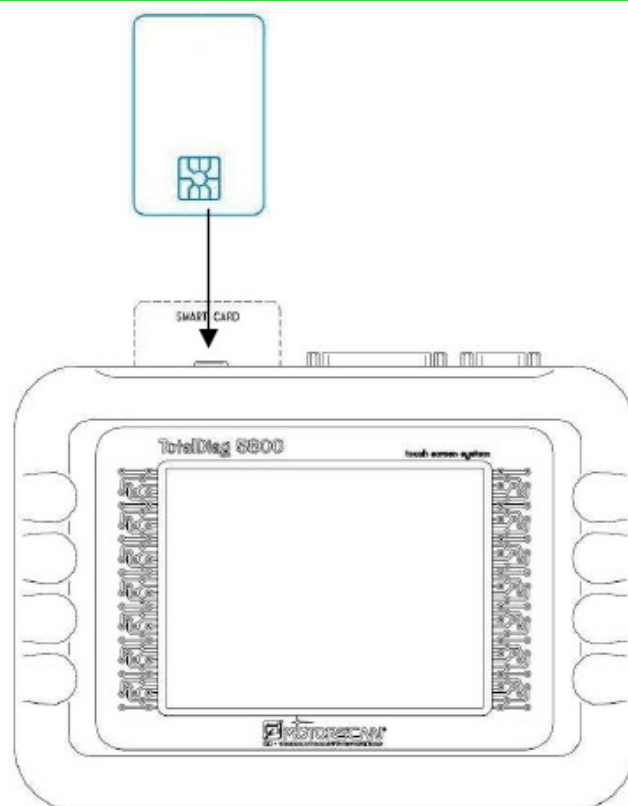
The screenshot shows the Motorscan website interface. At the top, there is a navigation menu with links: Home, Azienda, Dove Siamo, Prodotti, Supporto, Rivenditori, Corsi, Novità, and Contatti. Below the menu, there are two dropdown menus for selecting the brand and model. The brand is set to 'MOTORSCAN' and the model is set to '5800 - 5820'. A list of update files is displayed, including 'Diagnostica', 'Analizzatori gas', 'Centri revisione', 'Settore gomme', 'Sollevatori', 'Climatizzazione', 'Banchi prova', 'Centrafari', 'Pulisci iniettori', 'Auto attrezzature', 'Informazioni', and 'Supporti carrellati'. The list of update files includes: 'Depliant Motorscan Totaldiag 5800 5820', 'PcScanTool - Software di gestione da PC', 'Lista completa dei veicoli e impianti fino aggiornamento 20', 'Aggiornamento 15 DB4', 'Aggiornamento 16 DB3', 'Aggiornamento 17 DB6', 'Aggiornamento 18 DB9', 'Aggiornamento 18 DB9', 'Informativa aggiornamento 18', 'Aggiornamento 19 DB10', 'Informativa aggiornamento 19', 'Aggiornamento 20 DB5', 'Informativa aggiornamento 20', and 'Aggiornamento 21 DB5'.

- Supponendo di voler scaricare l'aggiornamento 21, cliccare sul relativo file.
- Salvare il file in una cartella, eseguirlo e seguire la procedura guidata. Alla fine verranno create 2 icone sul desktop

2. Collegare lo strumento

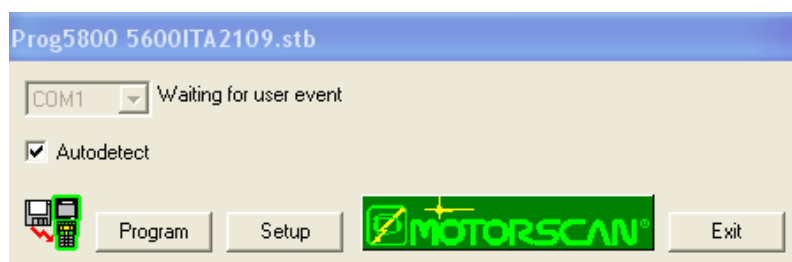


- Inserire la smart card relativa all'aggiornamento (esempio: Smart Card n°21 se si installa l'aggiornamento 21) nell'apposita feritoia (punto "1" nella figura). Non inserire mai una smart card successiva all'aggiornamento che si andrà ad installare.
- Alimentare lo strumento con l'apposito alimentatore alla presa specifica (punto "2" nella figura)
- Collegare con un cavo seriale lo strumento al computer (punto "3" nella figura)



3. Avviare l'aggiornamento

- Cliccare 2 volte sull'icona relativa allo strumento sul desktop.



- Inserire la spunta su "Autodetect".
- Cliccare su "Program" e poi su "OK"

4. Note

- Nel caso di 5800/5820 dopo circa 3 minuti verrà richiesto di spegnere e riaccendere lo strumento.
- L'operazione dura all'incirca 50 minuti.
- Se si volesse installare più aggiornamenti contemporaneamente, ad esempio: lo strumento è alla versione 18 e volessi installare la versione 21, basterà installare direttamente il software 21, inserire la smartcard n°21. Ultimato l'aggiornamento si deve:
 - Spegnere lo strumento
 - Inserire la smartcard con il numero più basso non convalidato, in questo caso la n°19
 - Alimentare lo strumento, premere "DIAG"
 - Ripetere queste operazioni fino alla smart relativa all'aggiornamento, in questo caso la n°21.